

MICRO DIGICAM

Controlador de Velocidade Estático Portátil

GPS + OCR + OnLine

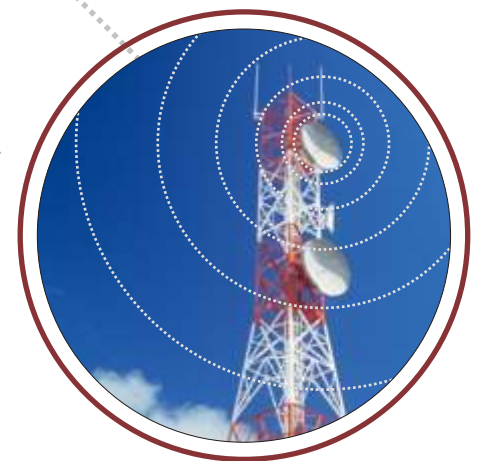


Funcionalidade GPS com Apontamento de Localidade.

Transmissão de Imagens e Dados On-Line.

Sistema Automático de Reconhecimento de Placas - OCR.

DQR-8905



Sistema Automático de Reconhecimento de Placas - OCR:



Utilizado no combate à ilegalidade (veículos roubados) e à irregularidade (IPVA atrasado e sem licenciamento), tornando-se um equipamento eficiente não só para a segurança pública como também para a segurança de trânsito.



Sistema de Transmissão de Imagens e Dados On-Line:

Permite que as imagens capturadas pelo equipamento, bem como todos os dados estatísticos e volumétricos, sejam transmitidos instantaneamente para o local desejado, utilizando a mais moderna tecnologia de transmissão sem fio como GPRS, Edge, 1xRTT, 3G, Wi-Fi e Bluetooth.

Funcionalidade GPS com Sistema de Apontamento de Localidade:

É responsável por rastrear satélites e suas efemérides, processar os cálculos e fornecer a posição geodésica do equipamento.

Data, hora e local de operação são ajustados automaticamente pelo equipamento conforme as informações obtidas pelo GPS.



LT Comercial LTDA.

Av. São Camilo, 1444 - CEP: 06709-150 - Granja Viana - Cotia-SP - Brasil

Tel: (11) 3545-6216 - 3545-6253 - Fax: (11) 4702-5738

www.lasertechbrasil.com.br